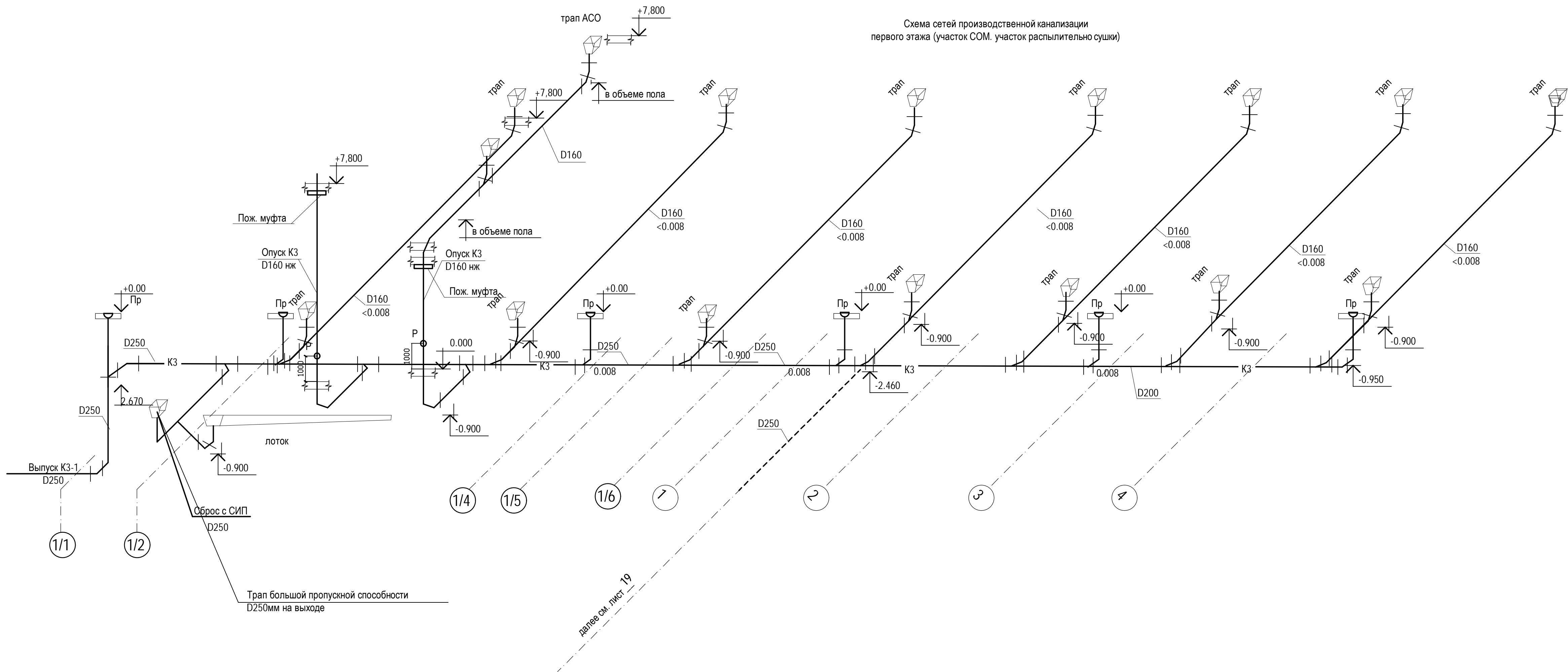



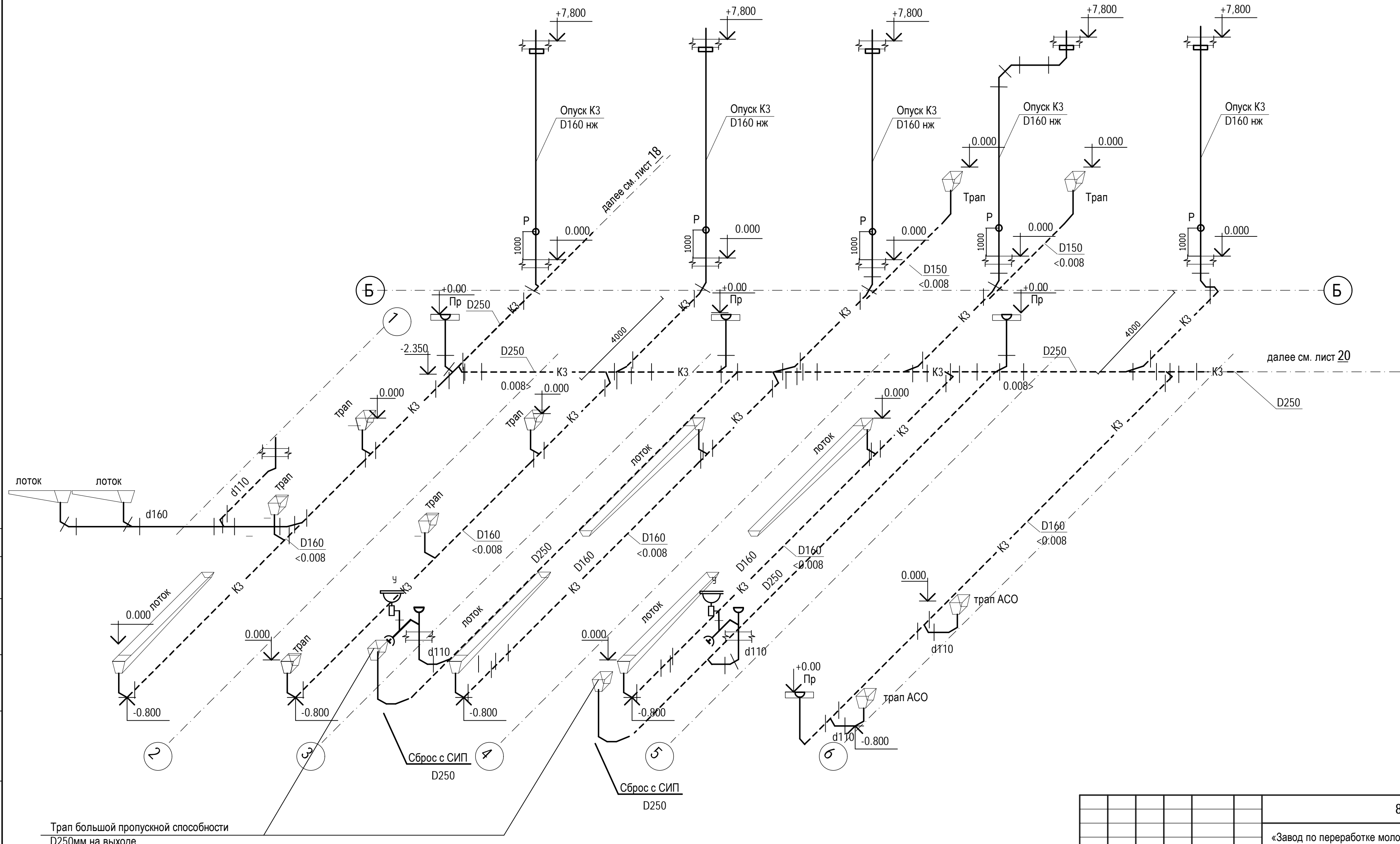
Согласовано:					
Инф. N подл.	Взам.инф. N				
	Подпись и дата				




						802.17-04-ВК			
						«Завод по переработке молока «Михайловский» мощностью 1000 тонн в сутки, расположенный по адресу: УР, г. Ижевск ул. Голубева, д.6»			
Изм.	Кол.уч.	Лист	№Док.	Подп.	Дата	Производственное здание (поз.4 по ПЗУ)	Стадия	Лист	Листов
Разработал	Кочнев				09.18		Р	18	
Проверил	Гафаров				09.18				
					09.18				
Н.контроль	Кочнев				09.18				
ГИП	Гафаров				09.18	Схема сетей канализации первого этаж. Выпуск КЗ-1			

Согласовано:

Взам.инв. №
Инв. № подл.
Подпись и дата

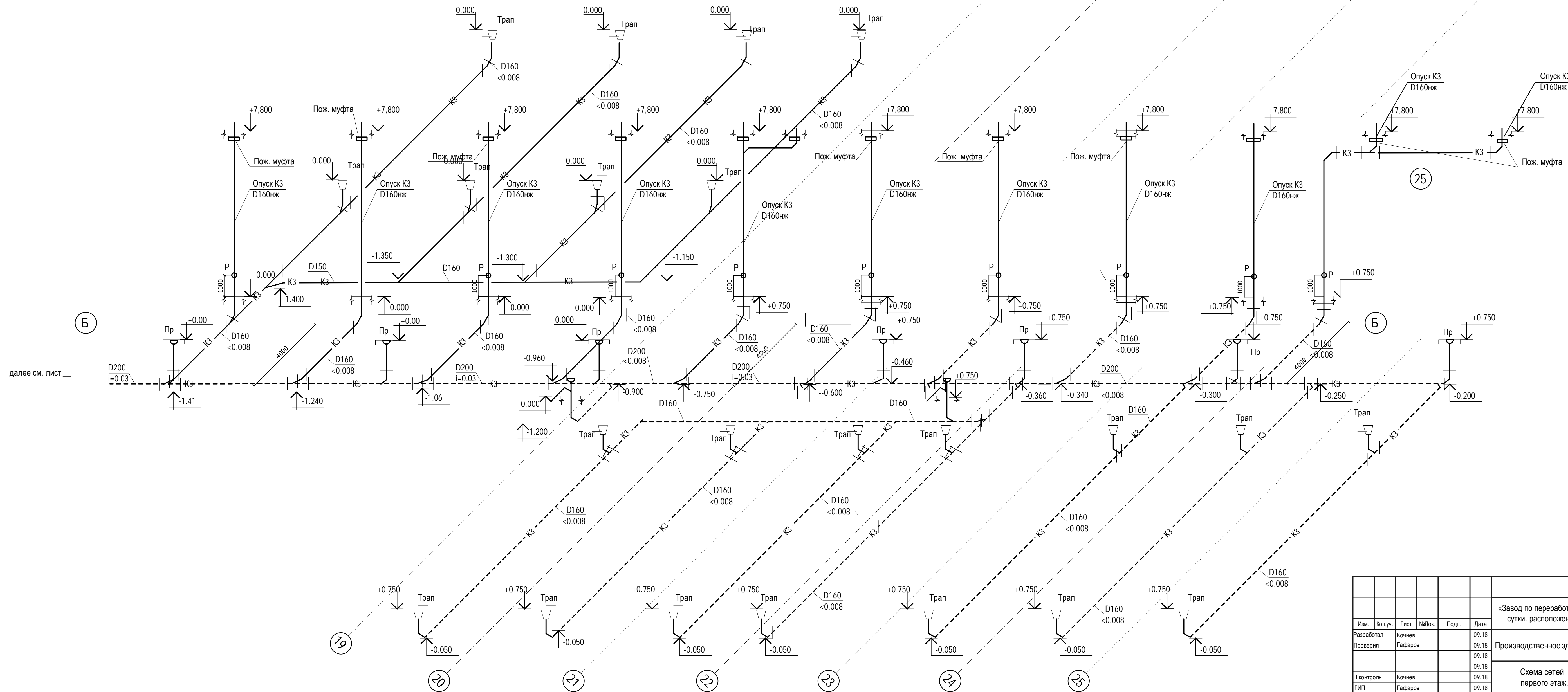


Трап большой пропускной способности
D250мм на выходе

						802.17-04-ВК				
						«Завод по переработке молока «Михайловский» мощностью 1000 тонн в сутки, расположенный по адресу: УР, г. Ижевск ул. Голубева, д.6»				
Изм.	Кол.уч.	Лист	№Док.	Подп.	Дата	Производственное здание (поз.4 по ПЗУ)	Стадия	Лист	Листов	
Разработал	Кочнев				09.18		Р	19		
Проверил	Гафаров				09.18					
					09.18					
					09.18					
И.контр.	Кочнев				09.18					
ГИП	Гафаров				09.18	Схема сетей канализации первого этаж. Выпуск КЗ-1				

Согласовано:

Инв.№ подл.	Подпись и дата	Взам.инв.№



						802.17-04-ВК		
						«Завод по переработке молока «Михайловский» мощностью 1000 тонн в сутки, расположенный по адресу: УР, г. Ижевск ул. Голубева, д.6»		
Изм.	Кол.уч.	Лист	№Док.	Подп.	Дата	Производственное здание (поз.4 по ПЗУ)		
Разработал	Кочнев				09.18	Стадия	Лист	Листов
Проверил	Гафаров				09.18	Р	21	
						Схема сетей канализации первого этаж. Выпуск КЗ-1		
Н. контроль	Кочнев				09.18			
ГИП	Гафаров				09.18			

Ф о р м а т

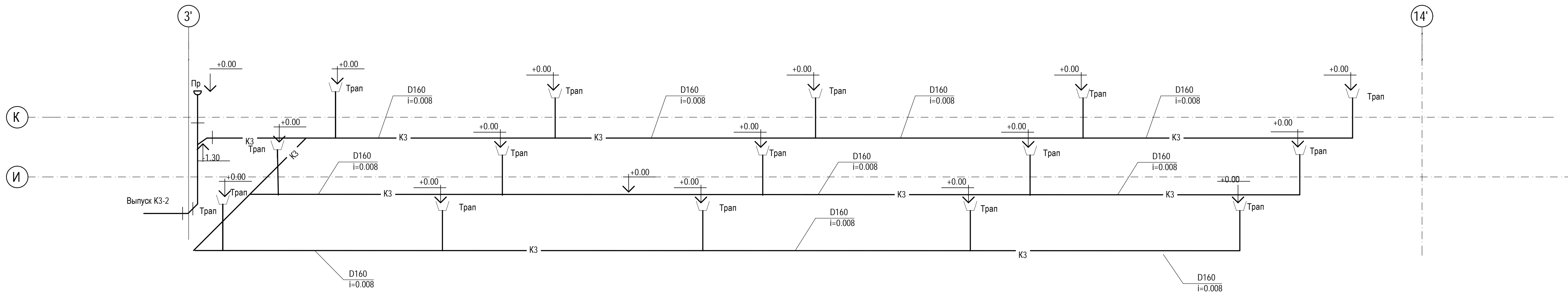


Схема сетей производственной канализации
первого этажа (участок резервирования)

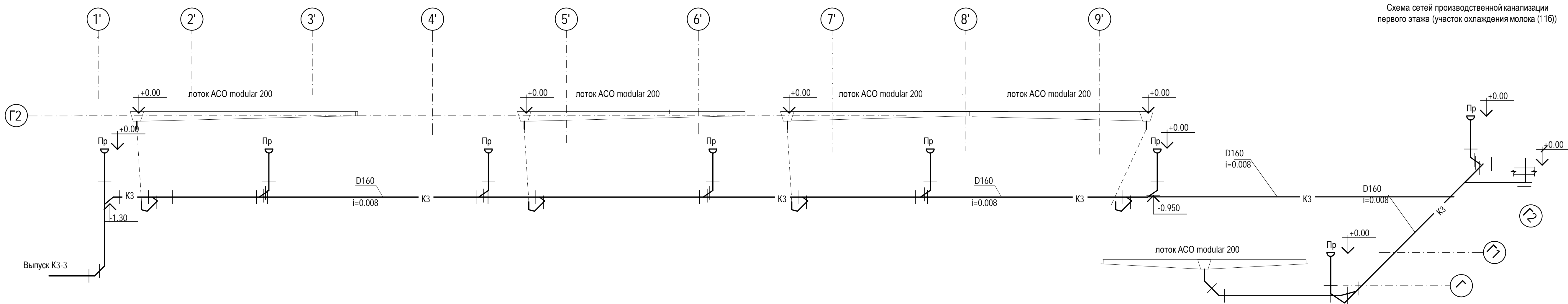
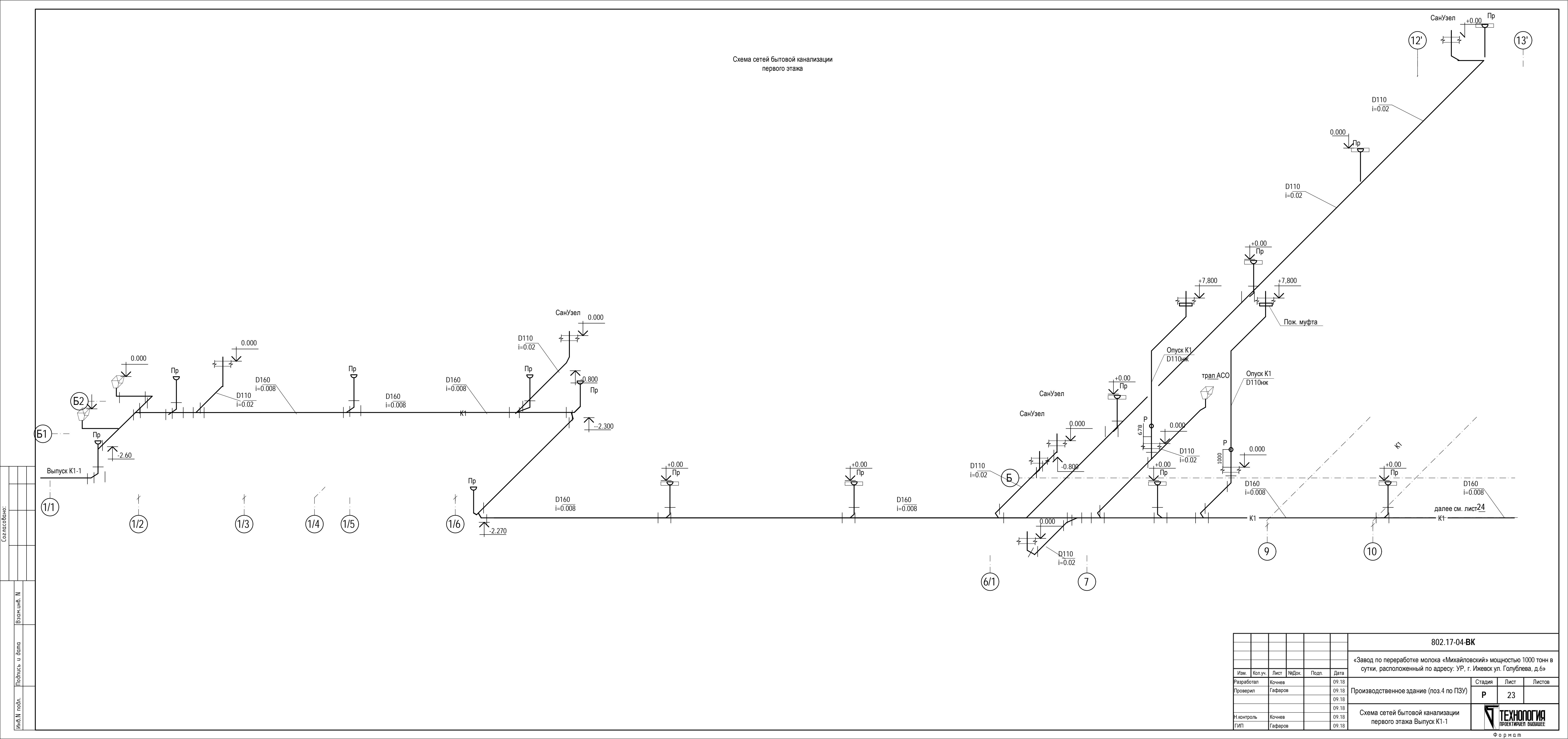


Схема сетей производственной канализации
первого этажа (участок охлаждения молока (116))

Согласовано:					
Инф. N подл.					
Подпись и дата					
Взам.инф. N					

						802.17-04-ВК		
						«Завод по переработке молока «Михайловский» мощностью 1000 тонн в сутки, расположенный по адресу: УР, г. Ижевск ул. Голубева, д.6»		
Изм.	Кол.уч.	Лист	НдДок.	Подп.	Дата	Производственное здание (поз.4 по ПЗУ)		
Разработал	Кочнев	09.18						
Проверил	Гафаров	09.18				Схема сетей канализации первого этаж. Выпуск К3-2. выпуск К3-3		
		09.18						
Н. контроль	Кочнев	09.18				ГИП		
ГИП	Гафаров	09.18						
						Стадия	Лист	Листов
						Р	22	
						ТЕХНОЛОГИЯ ПРОЕКТИРОВАНИЕ ВООРУЖЕНИЕ		
						Ф о р м а т		

Схема сетей бытовой канализации
первого этажа



Согласовано:					
Взам.инф. №					
Подпись и дата					
Инф.№ подл.					


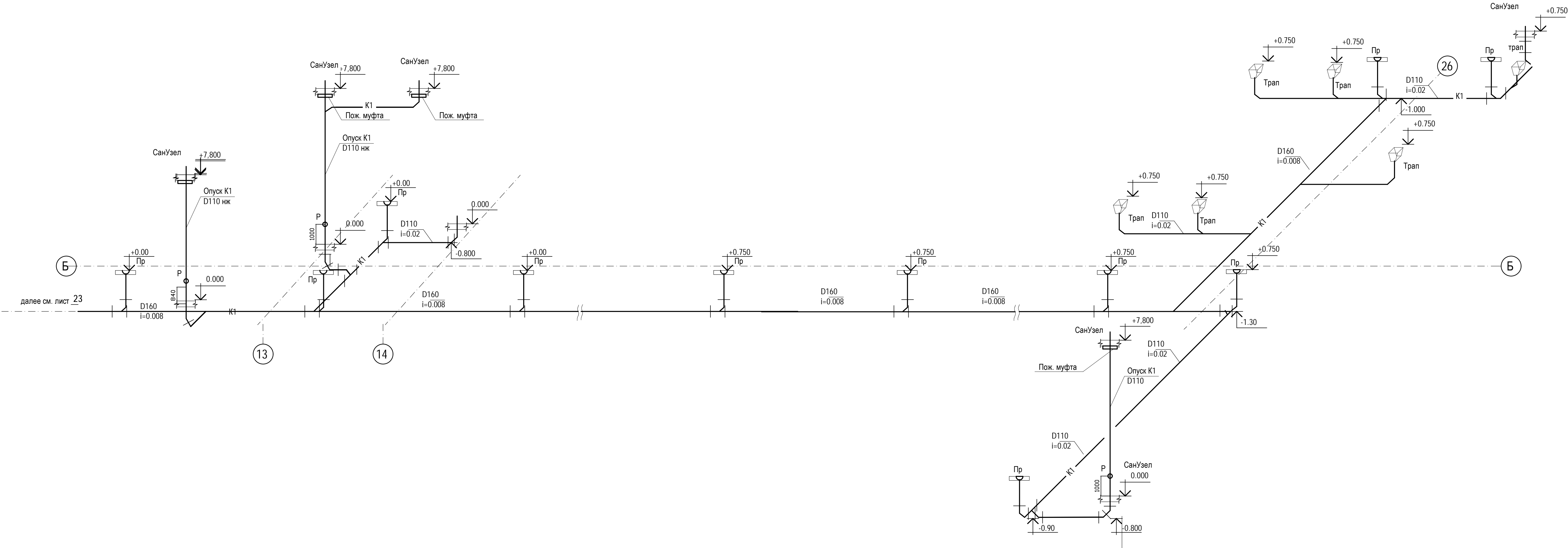
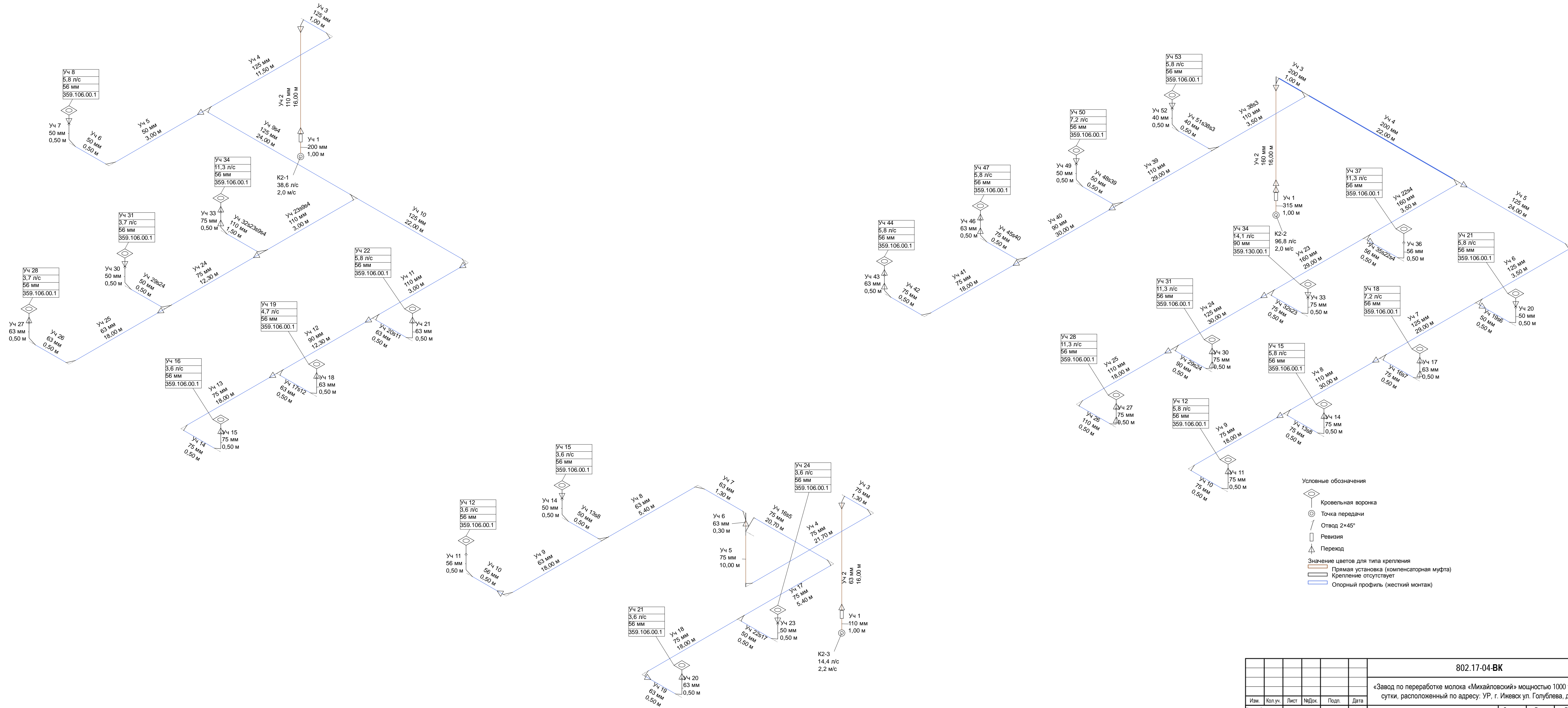
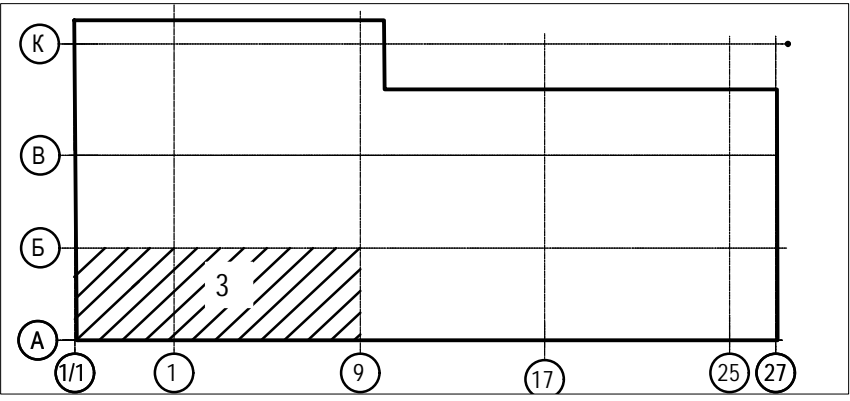
						802.17-04-ВК			
						«Завод по переработке молока «Михайловский» мощностью 1000 тонн в сутки, расположенный по адресу: УР, г. Ижевск ул. Голубева, д.6»			
Изм.	Кол.уч.	Лист	№Док.	Подп.	Дата	Производственное здание (поз.4 по ПЗУ)	Стадия	Лист	Листов
Разработал	Кочнев				09.18		Р	23	
Проверил	Гафаров				09.18				
					09.18	Схема сетей бытовой канализации первого этажа Выпуск К1-1		ТЕХНОЛОГИЯ	ПРОЕКТИРУЕМ БУДУЩЕЕ
Н.контр.	Кочнев				09.18				
ГИП	Гафаров				09.18				

Схема сетей бытовой канализации
первого этажа

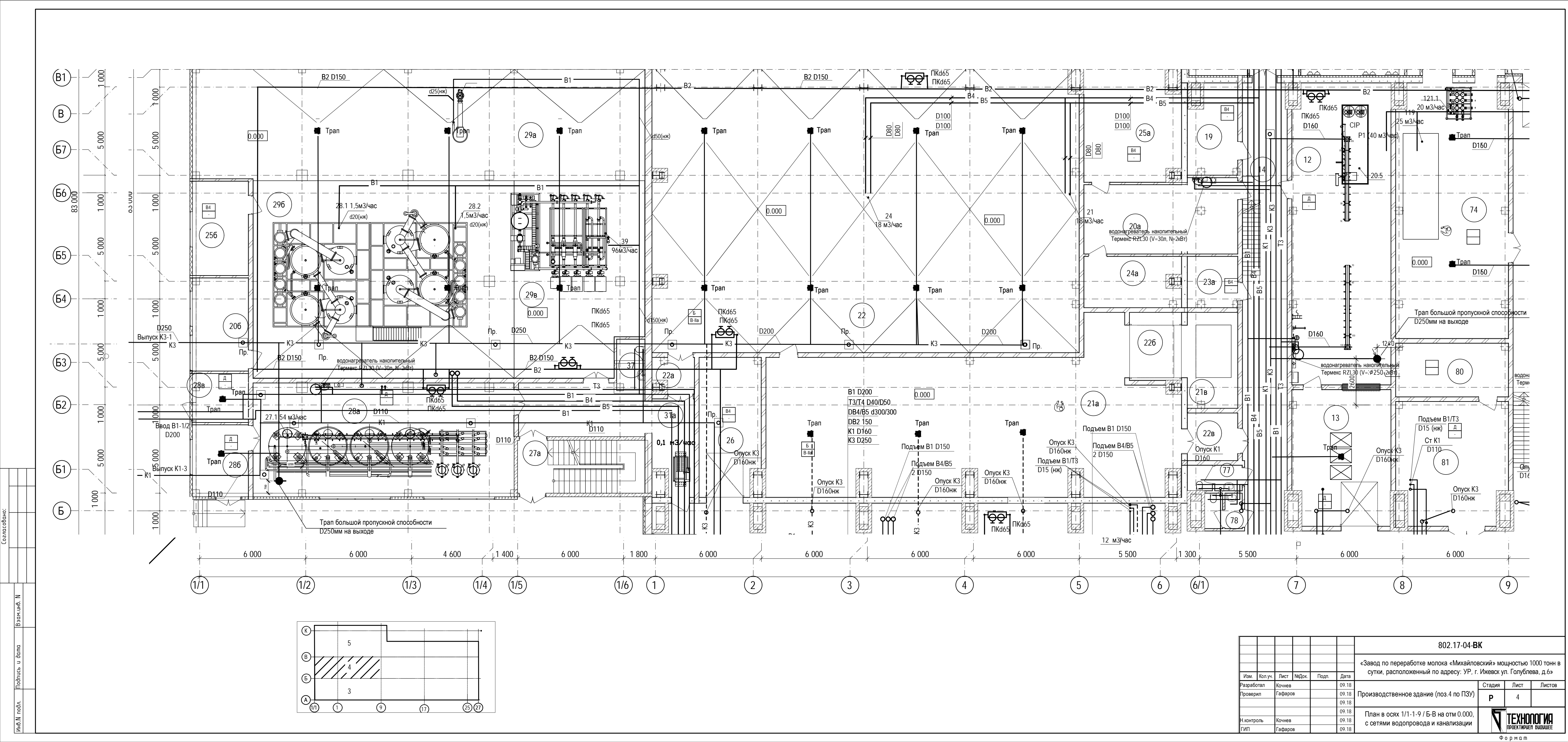


							802.17-04-ВК		
							«Завод по переработке молока «Михайловский» мощностью 1000 тонн в сутки, расположенный по адресу: УР, г. Ижевск ул. Голубева, д.6»		
Изм.	Кол.уч.	Лист	№Док.	Подп.	Дата		Производственное здание (поз.4 по ПЗУ)	Стадия	Лист
Разработал	Кочнев				09.18			Р	24
Проверил	Гафаров				09.18				
					09.18				
Н.контр.	Кочнев				09.18		Схема сетей бытовой канализации	<div>ТЕХНОЛОГИЯ</div> <div>ПРОЕКТИРУЕМ ВДОУШЕ</div>	
ГИП	Гафаров				09.18		первого этажа Выпуск К1-1		

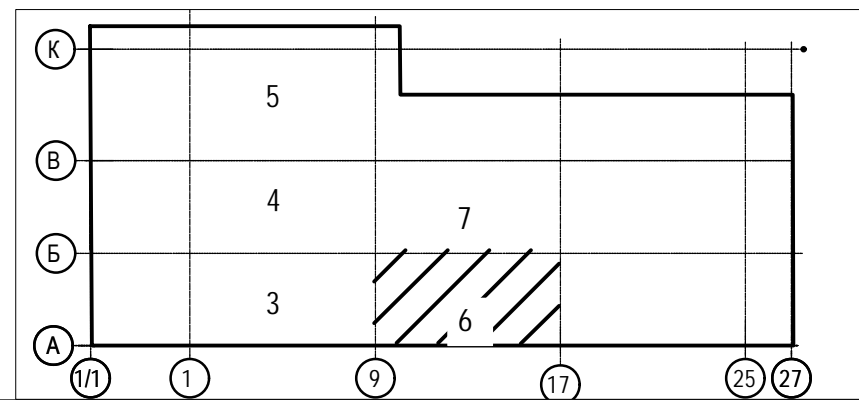
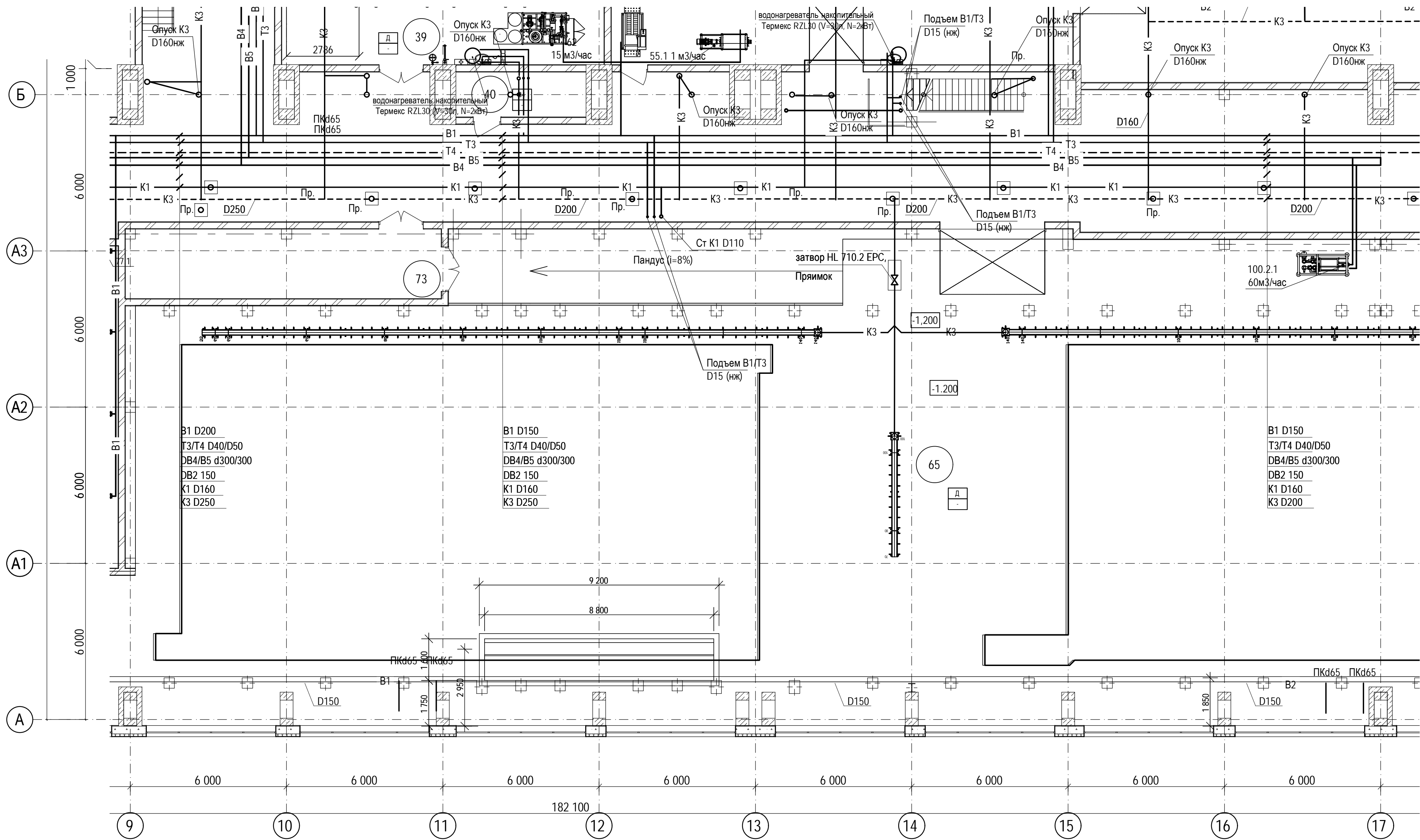





Ф о р м а т

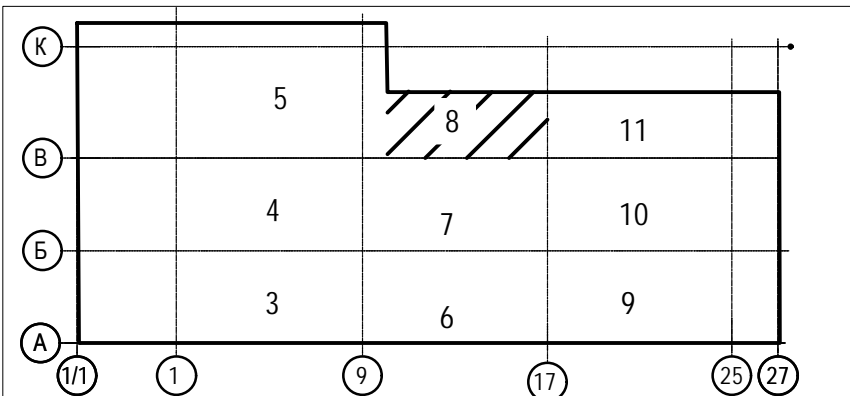
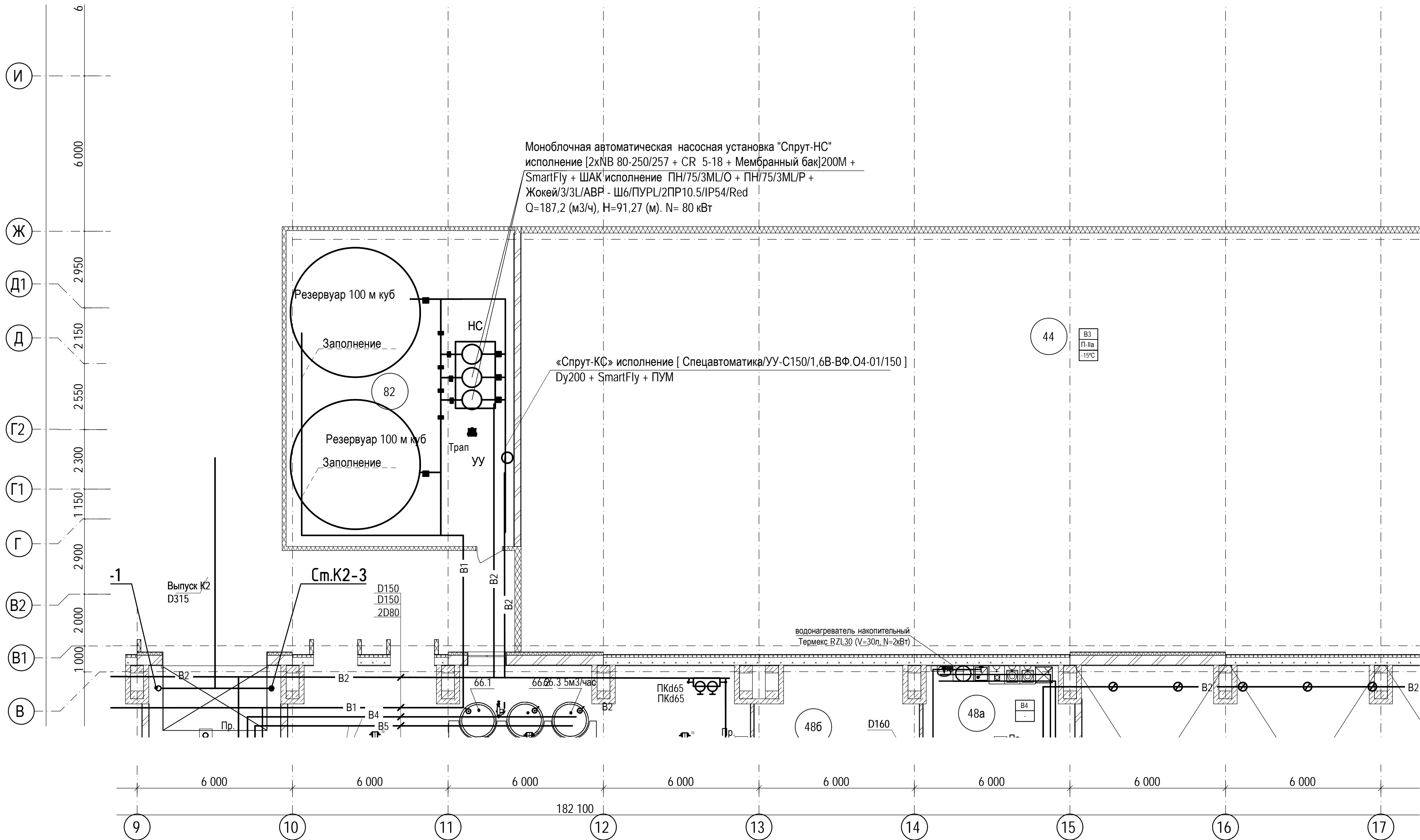



Согласовано:					
Инв.№ подл.	Подпись и дата	Взам.инв.№			



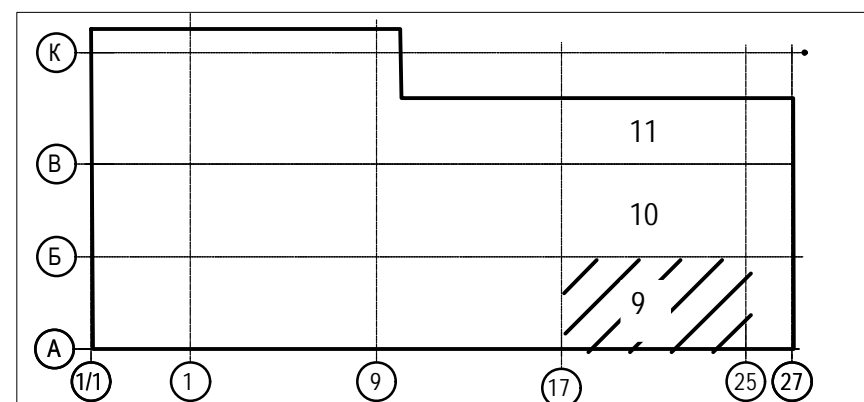
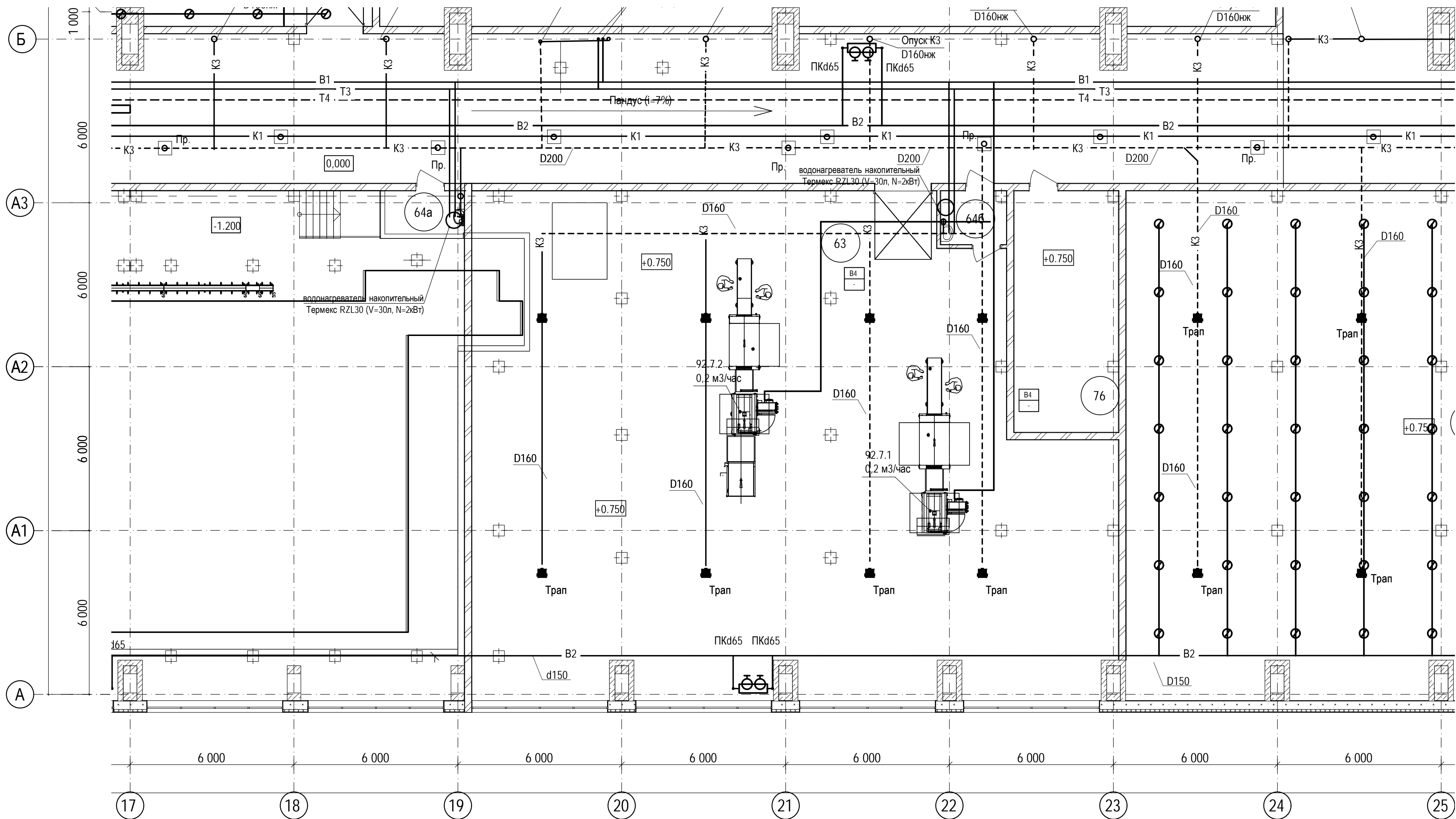
						802.17-04-ВК			
						«Завод по переработке молока «Михайловский» мощностью 1000 тонн в сутки, расположенный по адресу: УР, г. Ижевск ул. Голубева, д.6»			
Изм.	Кол.уч.	Лист	№Док.	Подп.	Дата	Производственное здание (поз.4 по ПЗУ)	Стадия	Лист	Листов
Разработал	Кочнев				09.18		Р	6	
Проверил	Гафаров				09.18				
					09.18				
Н.контроль	Кочнев				09.18	План в осях 9-17 / А-Б на отм 0.000, с сетями водопровода и канализации		ТЕХНОЛОГИЯ	ПРОЕКТИРУЕМ БУДУЩЕЕ
ГИП	Гафаров				09.18				

Согласовано:		Взам.инв. №	Дата
Инв.№ подл.	Подпись и дата		



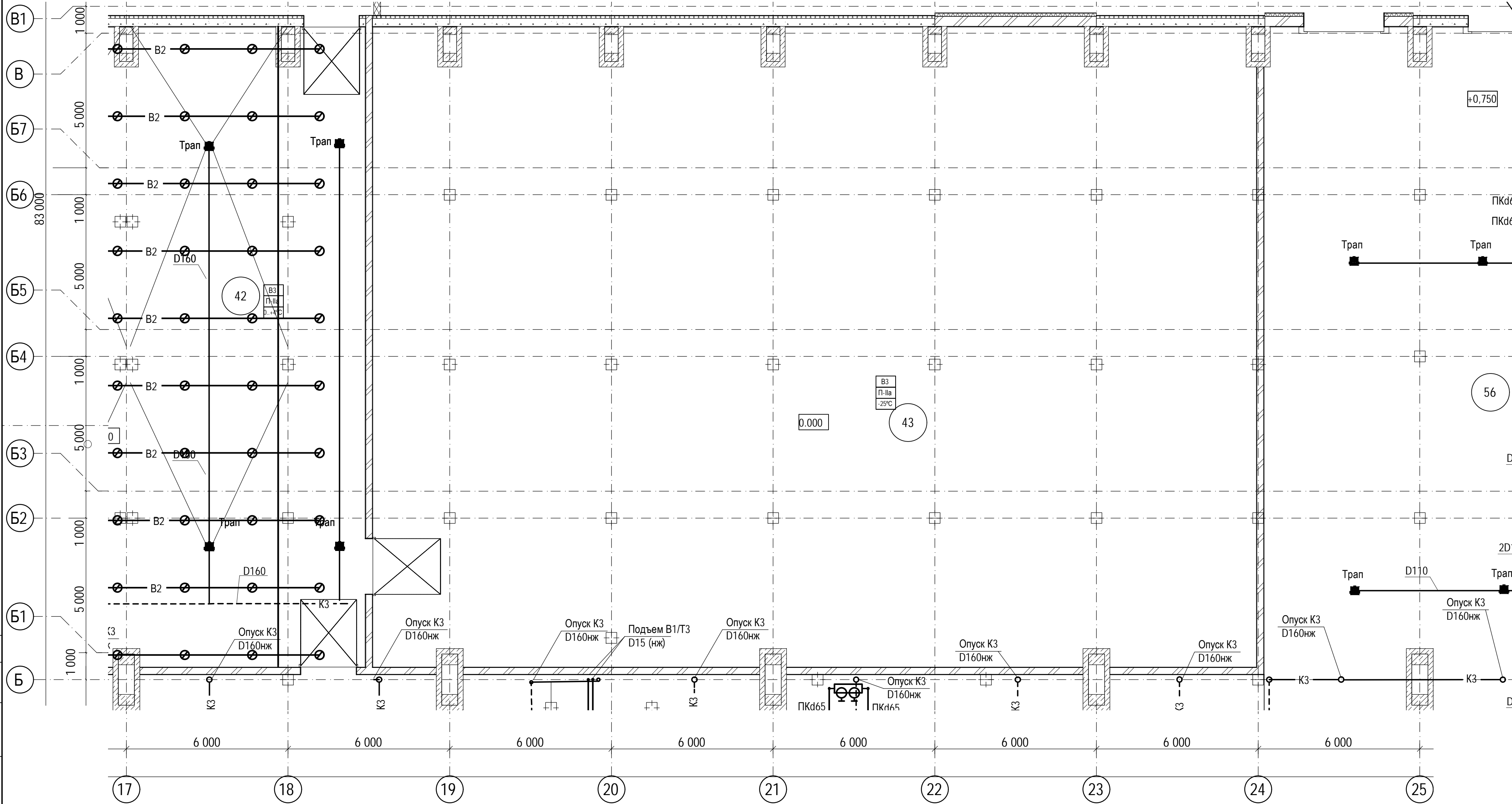
						802.17-04-ВК			
						«Завод по переработке молока «Михайловский» мощностью 1000 тонн в сутки, расположенный по адресу: УР, г. Ижевск ул. Голубева, д.6»			
Изм.	Кол.уч.	Лист	№Док.	Подп.	Дата				
Разработал	Кочнев				09.18	Производственное здание (поз.4 по ПЗУ)	Стадия	Лист	Листов
Проверил	Гафаров				09.18		Р	8	
					09.18				
					09.18	План в осях 9-17 / В-Ж на отм 0.000, с сетями водопровода и канализации			
Н.контроль	Кочнев				09.18				
ГИП	Гафаров				09.18				

Согласовано:					
Инв.№ подл.	Подпись и дата	Взам.инв. №			



						802.17-04-ВК			
						«Завод по переработке молока «Михайловский» мощностью 1000 тонн в сутки, расположенный по адресу: УР, г. Ижевск ул. Голубева, д.6»			
Изм.	Кол.уч.	Лист	№Док.	Подп.	Дата	Производственное здание (поз.4 по ПЗУ)	Стадия	Лист	Листов
Разработал	Кочнев				09.18		Р	9	
Проверил	Гафаров				09.18				
					09.18				
Н.контроль	Кочнев				09.18	План в осях 17-25 / А-Б на отм 0.000, с сетями водопровода и канализации			
ГИП	Гафаров				09.18				

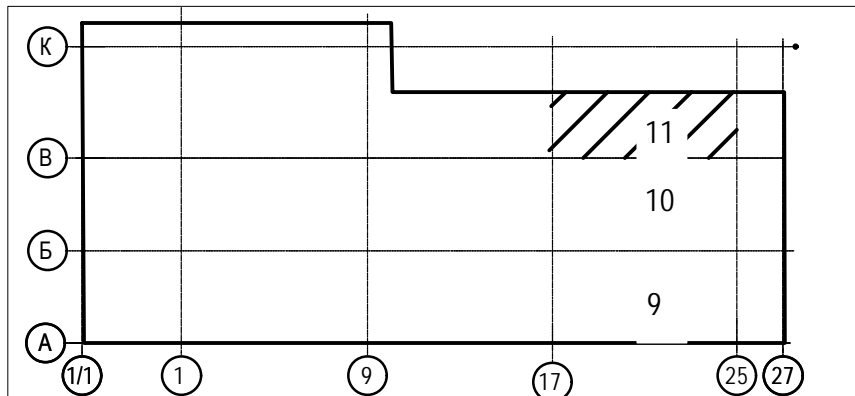
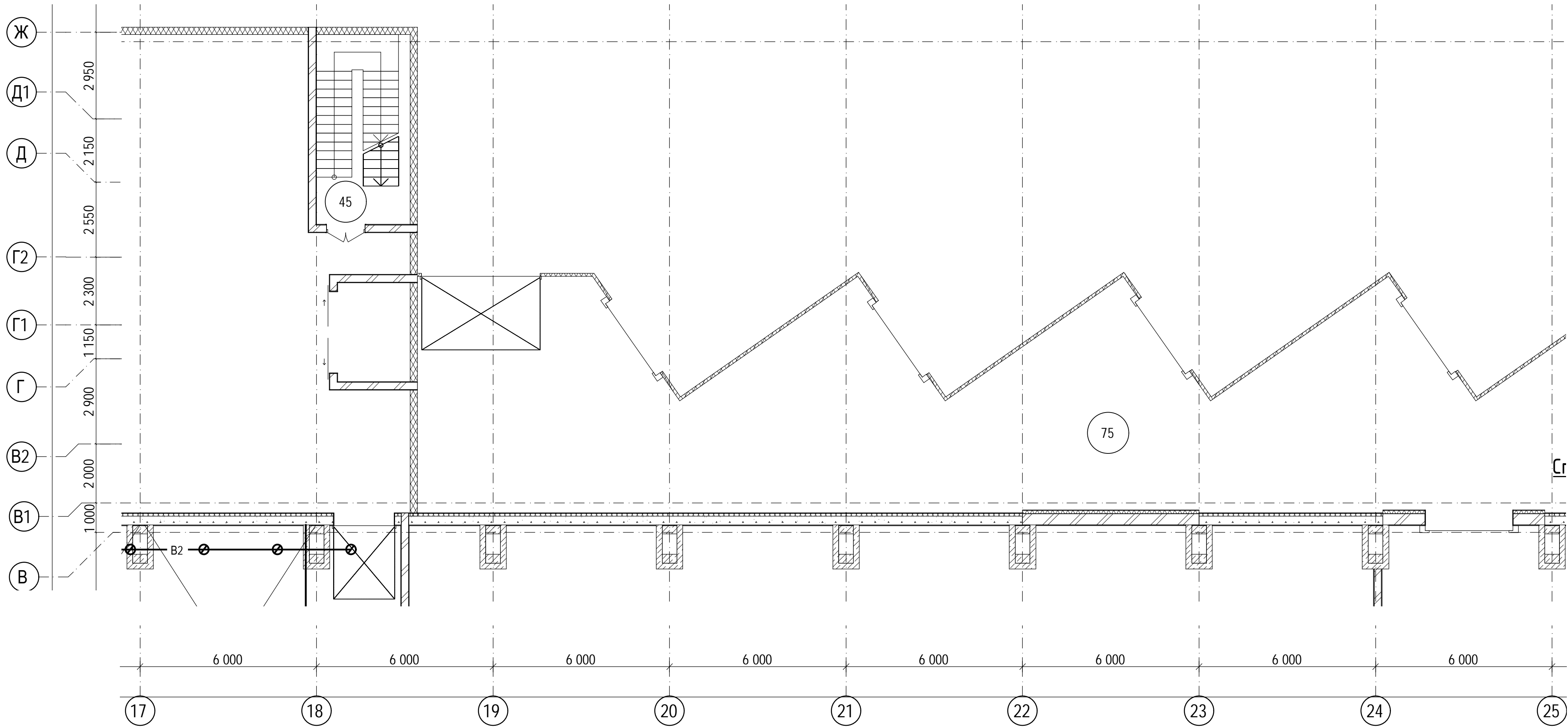
Согласовано:		Взам.инв. №	
Инв.№ подл.		Подпись и дата	




						802.17-04-ВК			
						«Завод по переработке молока «Михайловский» мощностью 1000 тонн в сутки, расположенный по адресу: УР, г. Ижевск ул. Голубева, д.6»			
Изм.	Кол.уч.	Лист	№Док.	Подп.	Дата	Производственное здание (поз.4 по ПЗУ)	Стадия	Лист	Листов
Разработал	Кочнев				09.18		Р	10	
Проверил	Гафаров				09.18				
					09.18				
Н.контроль	Кочнев				09.18	План в осях 17-25 / Б-В на отм 0.000, с сетями водопровода и канализации			
ГИП	Гафаров				09.18				

Согласовано:			

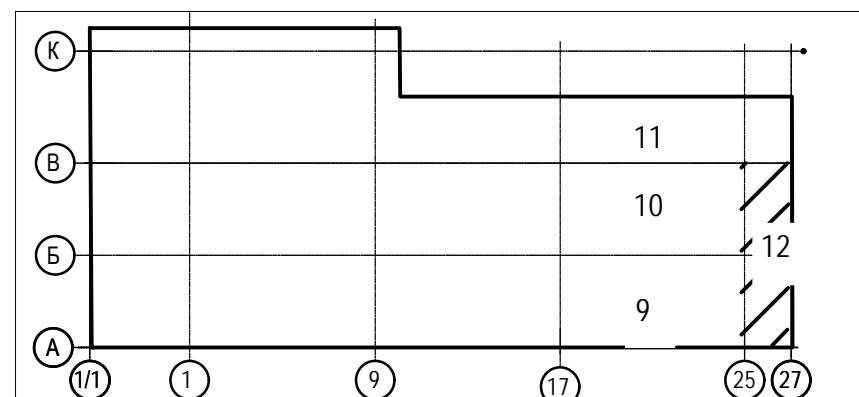
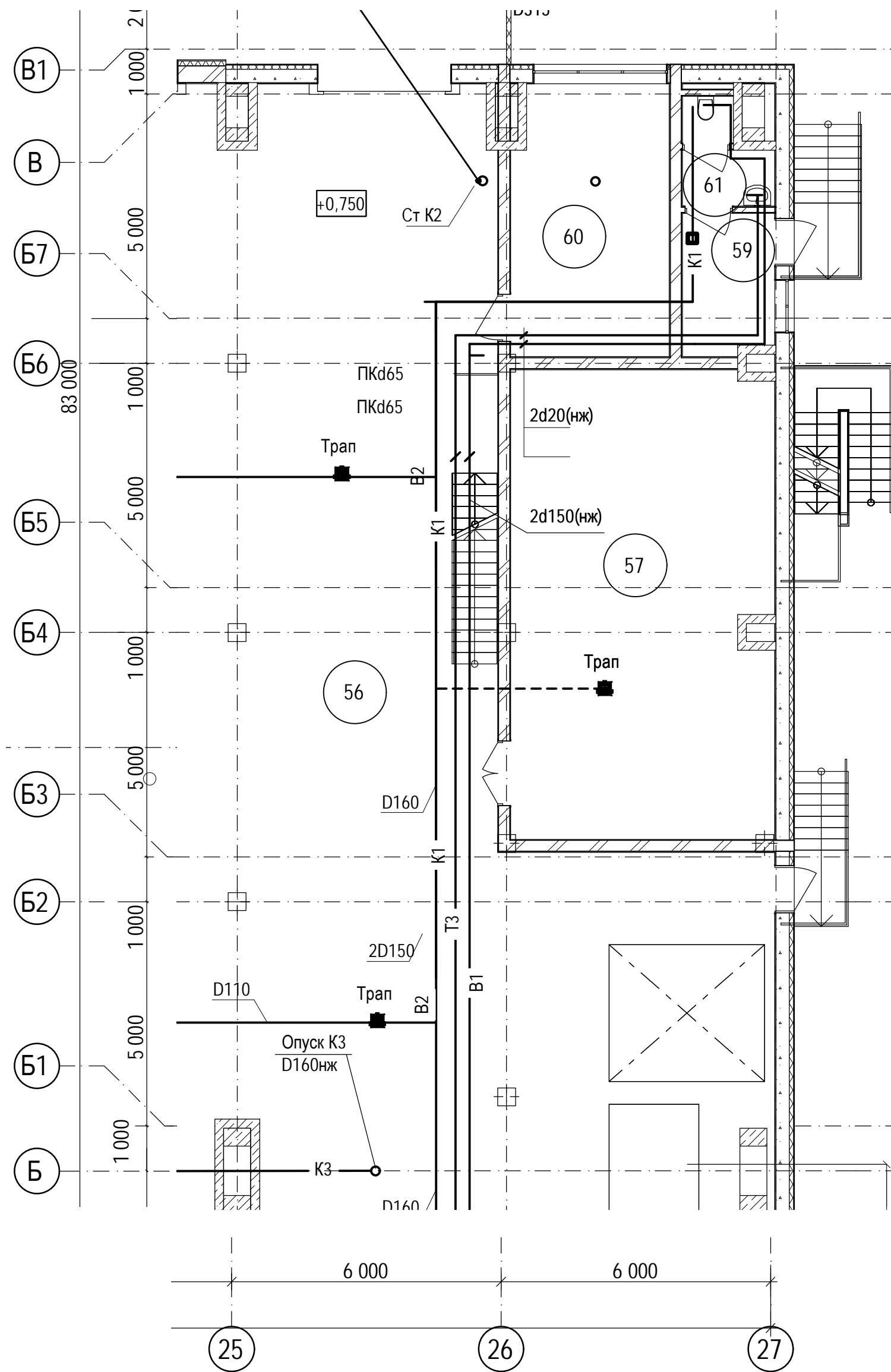
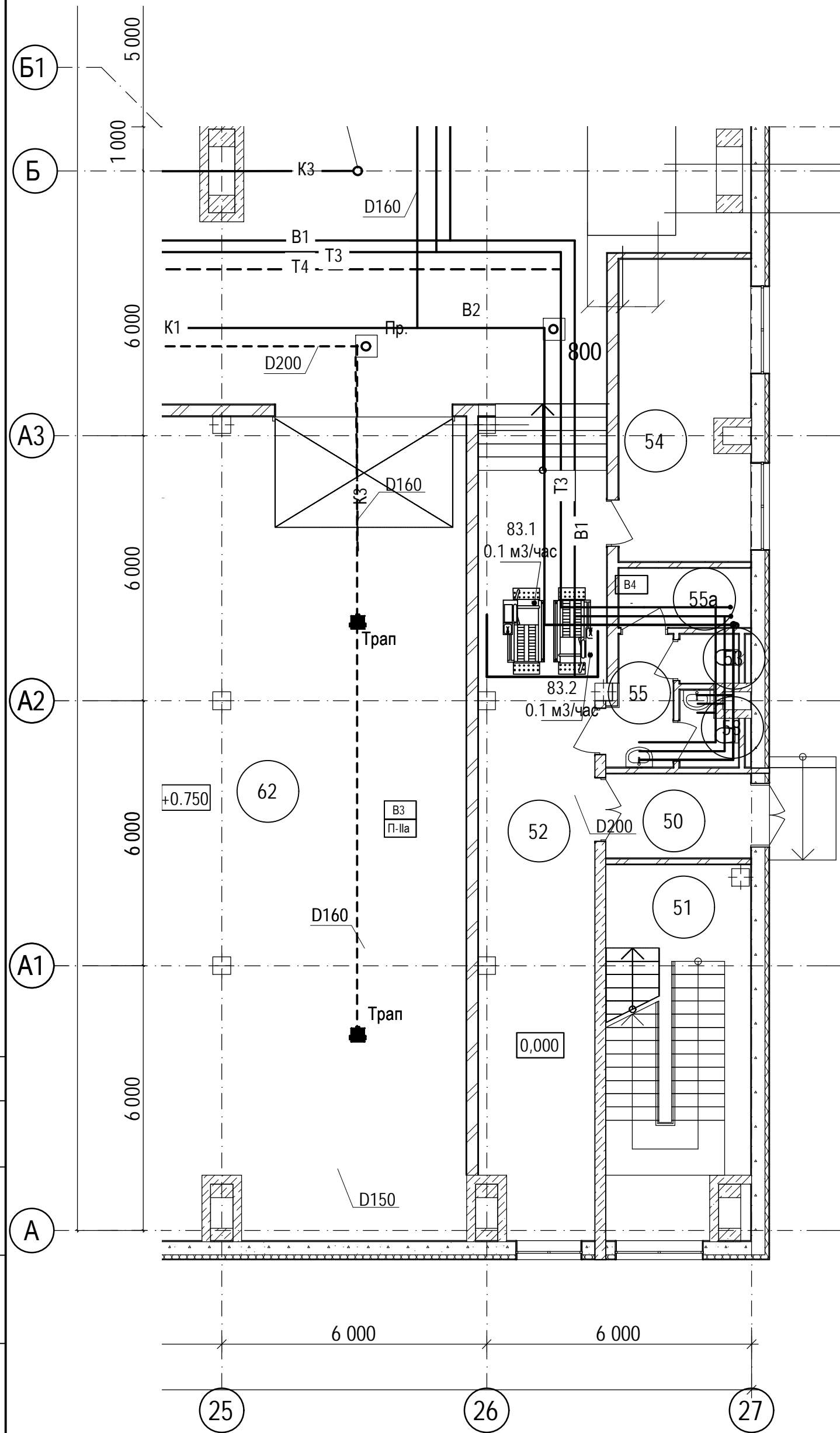
Инв.№ подл.		Подпись и дата		Взам.инв. №	




						802.17-04-ВК			
						«Завод по переработке молока «Михайловский» мощностью 1000 тонн в сутки, расположенный по адресу: УР, г. Ижевск ул. Голубева, д.6»			
Изм.	Кол.уч.	Лист	№Док.	Подп.	Дата				
Разработал	Кочнев				09.18	Производственное здание (поз.4 по ПЗУ)	Стадия	Лист	Листов
Проверил	Гафаров				09.18		Р	11	
					09.18				
Н.контроль	Кочнев				09.18	План в осях 17-25 / В-Ж на отм 0.000, с сетями водопровода и канализации		ТЕХНОЛОГИЯ	ПРОЕКТИРУЕМ БУДУЩЕЕ
ГИП	Гафаров				09.18				

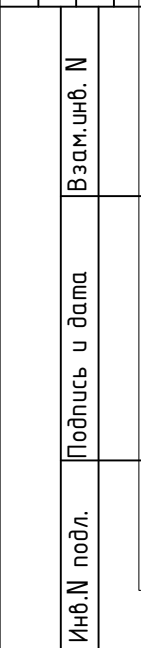
Согласовано:

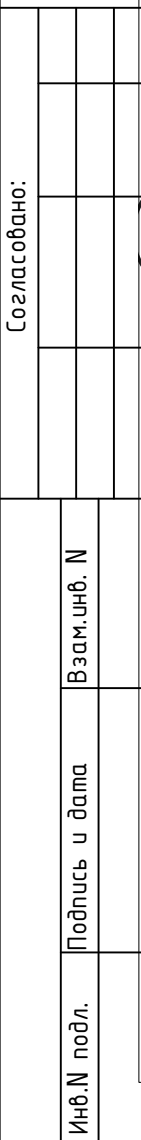
Инв.№ подл. Подпись и дата Взам.инв. №



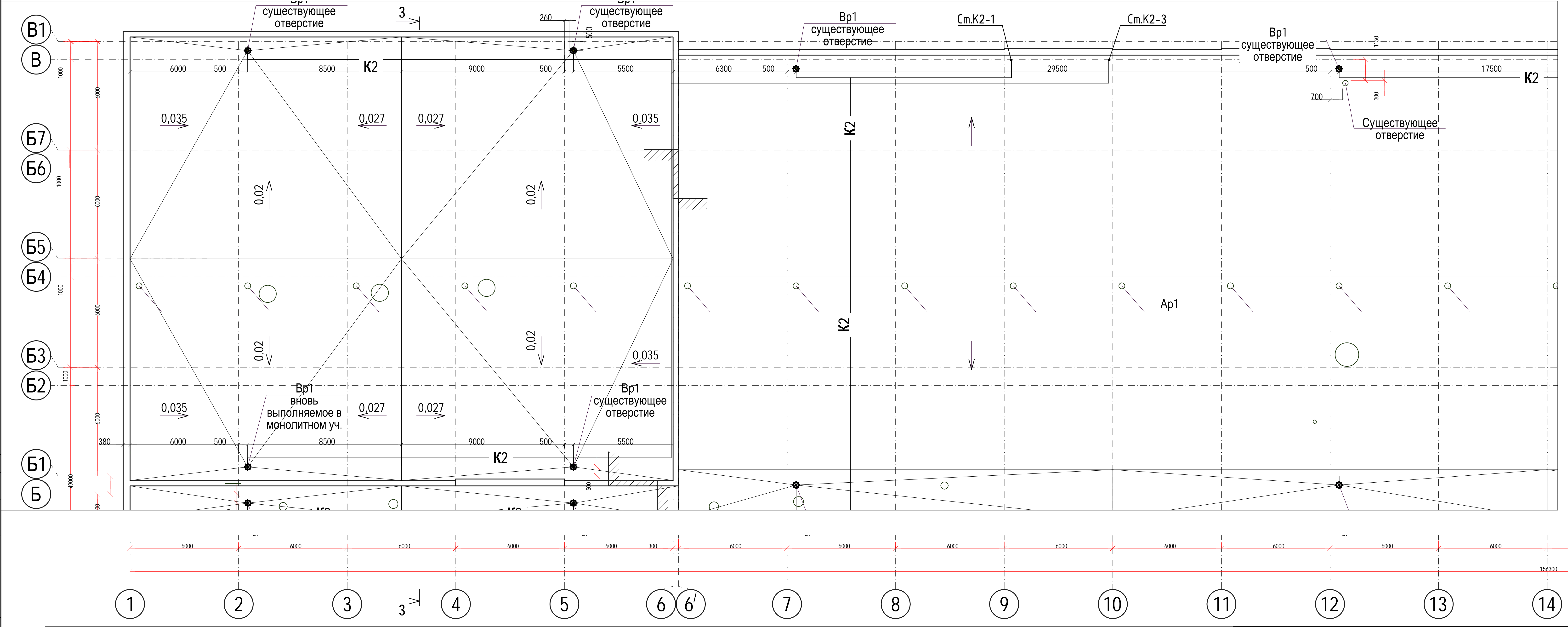
						802.17-04-ВК			
						«Завод по переработке молока «Михайловский» мощностью 1000 тонн в сутки, расположенный по адресу: УР, г. Ижевск ул. Голубева, д.6»			
Изм.	Кол.уч.	Лист	№Док.	Подп.	Дата	Производственное здание (поз.4 по ПЗУ)	Стадия	Лист	Листов
Разработал	Кочнев				09.18		Р	12	
Проверил	Гафаров				09.18				
					09.18				
Н.контроль	Кочнев				09.18				
ГИП	Гафаров				09.18				

[illegible][illegible]

Ф о р м а т

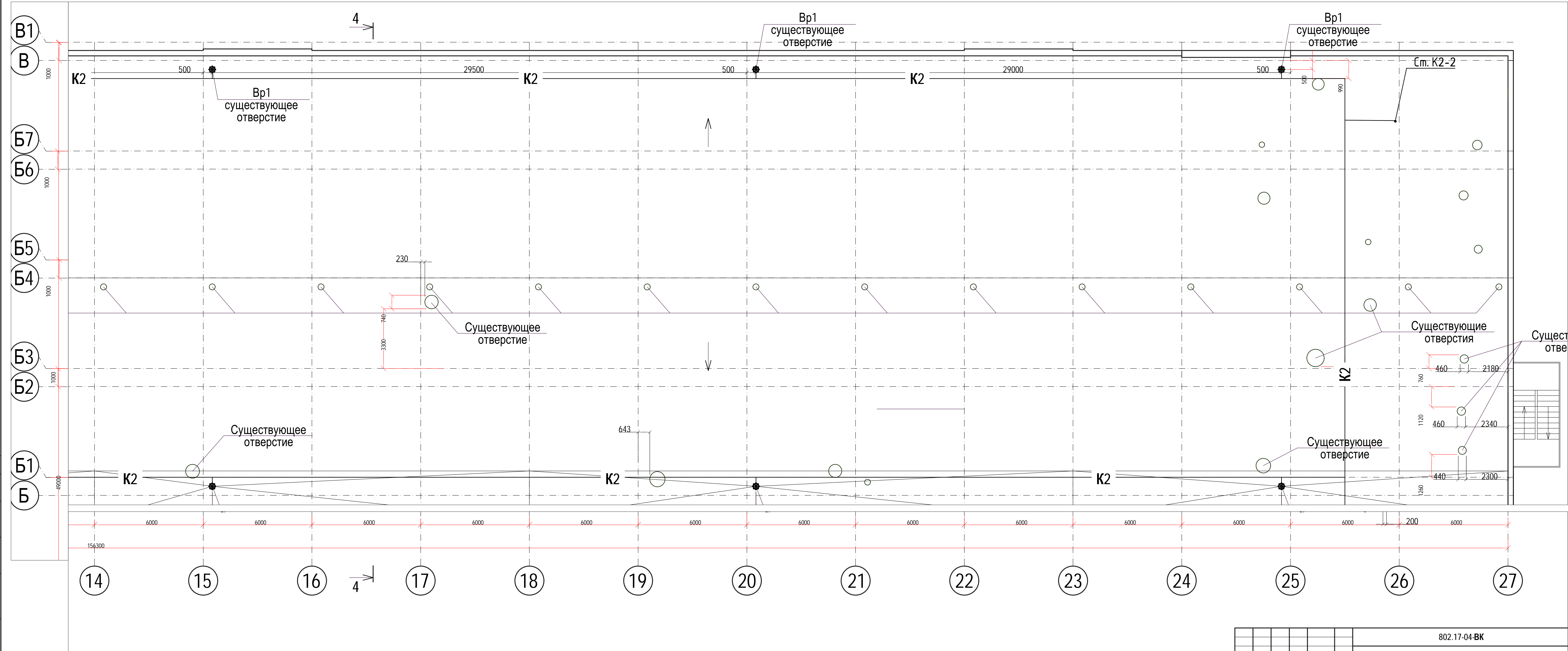
Формат

Согласовано:					
Инф.№ подл.		Подпись и дата	Взам.инф. №		



						802.17-04-ВК		
						«Завод по переработке молока «Михайловский» мощностью 1000 тонн в сутки, расположенный по адресу: УР, г. Ижевск ул. Голубева, д.6»		
Изм.	Кол.уч.	Лист	№Док.	Подл.	Дата	Производственное здание (поз.4 по ПЗУ)		
Разработал	Кочнев				09.18	План кровли. Раскладка систем внутренних водостоков в осях 1-14 / Б-В		
Проверил	Гафаров				09.18			
Н.контр.	Кочнев				09.18	Г И П		
ГИП	Гафаров				09.18			
						Р		
						Лист		
						Листов		
						ТЕХНОЛОГИЯ ПРОЕКТИРОВАНИЯ		
						Ф о р м а т		

Согласовано:					
Инф.№ подл.		Подпись и дата	Взам.инф. №		



						802.17-04-ВК		
						«Завод по переработке молока «Михайловский» мощностью 1000 тонн в сутки, расположенный по адресу: УР, г. Ижевск ул. Голубева, д.6»		
Изм.	Кол.уч.	Лист	НаДок.	Подл.	Дата	Производственное здание (поз.4 по ПЗУ)		
Разработал	Кочнев	09.18				План кровли. Раскладка систем внутренних водостоков в осях 14-27 / Б-В		
Проверил	Гафаров	09.18						
						Информация		
						Формат		



Спецификация материалов

Системы кровельного водостока

Количество Арт.

Название артикула

Кровельные воронки

1 шт. 359.102.00.1 Крепление пароизоляции Geberit Pluvia: d=90мм, Материал соединения=Сталь CrNi 1.4301

*опция

22 шт. 359.106.00.1 Воронка Geberit Pluvia с крепежным фланцем, для кровельных покрытий, решетка воронки из алюминиевого литья: Максимальная пропускная способность=12л/с

22 шт. 359.113.00.1 Крепление пароизоляции Geberit Pluvia: d=56мм, Материал соединения=Сталь CrNi 1.4301

*опция

1 шт. 359.130.00.1 Воронка Geberit Pluvia с крепежным фланцем, для кровельных покрытий, решетка воронки из алюминиевого литья: Максимальная пропускная способность=25л/с

23 шт. 359.042.00.1 Греющий кабель Geberit, 230 В/11,2 Вт

Трубы

5,0 м 360.000.16.0 Труба Geberit PE: d=40мм

10,0 м 361.000.16.0 Труба Geberit PE: d=50мм

5,0 м 363.000.16.0 Труба Geberit PE: d=56мм

65,0 м 364.000.16.0 Труба Geberit PE: d=63мм

155,0 м 365.000.16.0 Труба Geberit PE: d=75мм

45,0 м 366.000.16.0 Труба Geberit PE: d=90мм

110,0 м 367.000.16.0 Труба Geberit PE: d=110мм

145,0 м 368.000.16.0 Труба Geberit PE: d=125мм

50,0 м 369.000.16.0 Труба Geberit PE: d=160мм

5,0 м 370.000.16.0 Труба Geberit PE: d=200мм

25,0 м 370.050.16.0 Труба Geberit PE PN4: d=200мм

5,0 м 372.000.16.0 Труба Geberit PE: d=315мм

Фитинги

3 шт. 360.045.16.1 Отвод Geberit PE: 45°, d=40мм

2 шт. 360.771.16.1 Электросварная муфта Geberit: d=40мм

18 шт. 361.045.16.1 Отвод Geberit PE: 45°, d=50мм

13 шт. 361.771.16.1 Электросварная муфта Geberit: d=50мм

4 шт. 363.045.16.1 Отвод Geberit PE: 45°, d=56мм

1 шт.	363.558.16.1	Переход эксцентриковый Geberit PE, короткий: d=56мм, d1=40мм
6 шт.	363.561.16.1	Переход эксцентриковый Geberit PE, короткий: d=56мм, d1=50мм
26 шт.	363.771.16.1	Электросварная муфта Geberit: d=56мм
19 шт.	364.045.16.1	Отвод Geberit PE: 45°, d=63мм
1 шт.	364.112.16.1	Тройник Geberit PE 45°: d=63мм, d1=50мм
1 шт.	364.561.16.1	Переход эксцентриковый Geberit PE, короткий: d=63мм, d1=50мм
8 шт.	364.566.16.1	Переход эксцентриковый Geberit PE, короткий: d=63мм, d1=56мм
2 шт.	364.700.16.1	Компенсаторная муфта с упором для хомута Geberit PE: d=63мм
20 шт.	364.771.16.1	Электросварная муфта Geberit: d=63мм
36 шт.	365.045.16.1	Отвод Geberit PE: 45°, d=75мм
2 шт.	365.112.16.1	Тройник Geberit PE 45°: d=75мм, d1=50мм
1 шт.	365.125.16.1	Тройник Geberit PE 45°: d=75мм, d1=75мм
7 шт.	365.566.16.1	Переход эксцентриковый Geberit PE, короткий: d=75мм, d1=56мм
7 шт.	365.571.16.1	Переход эксцентриковый Geberit PE, короткий: d=75мм, d1=63мм
2 шт.	365.700.16.1	Компенсаторная муфта с упором для хомута Geberit PE: d=75мм
31 шт.	365.771.16.1	Электросварная муфта Geberit: d=75мм
3 шт.	366.045.16.1	Отвод Geberit PE: 45°, d=90мм
1 шт.	366.120.16.1	Тройник Geberit PE 45°: d=90мм, d1=63мм
1 шт.	366.125.16.1	Тройник Geberit PE 45°: d=90мм, d1=75мм
4 шт.	366.576.16.1	Переход эксцентриковый Geberit PE, короткий: d=90мм, d1=75мм
7 шт.	366.771.16.1	Электросварная муфта Geberit: d=90мм
9 шт.	367.045.16.1	Отвод Geberit PE: 45°, d=110мм
1 шт.	367.109.16.1	Тройник Geberit PE 45°: d=110мм, d1=40мм
1 шт.	367.112.16.1	Тройник Geberit PE 45°: d=110мм, d1=50мм
1 шт.	367.120.16.1	Тройник Geberit PE 45°: d=110мм, d1=63мм
1 шт.	367.125.16.1	Тройник Geberit PE 45°: d=110мм, d1=75мм
1 шт.	367.135.16.1	Тройник Geberit PE 45°: d=110мм, d1=110мм
1 шт.	367.451.16.1	Ревизия Geberit PE 90°, с круглым окном технического обслуживания: d=110мм, d1=110мм
1 шт.	367.571.16.1	Переход эксцентриковый Geberit PE, короткий: d=110мм, d1=63мм
4 шт.	367.576.16.1	Переход эксцентриковый Geberit PE, короткий: d=110мм, d1=75мм
2 шт.	367.581.16.1	Переход эксцентриковый Geberit PE, короткий: d=110мм, d1=90мм
3 шт.	367.700.16.1	Компенсаторная муфта с упором для хомута Geberit PE: d=110мм
16 шт.	367.771.16.1	Электросварная муфта Geberit: d=110мм
9 шт.	368.045.16.1	Отвод Geberit PE: 45°, d=125мм
1 шт.	368.120.16.1	Тройник Geberit PE 45°: d=125мм, d1=63мм
1 шт.	368.125.16.1	Тройник Geberit PE 45°: d=125мм, d1=75мм

1 шт.	368.130.16.1	Тройник Geberit PE 45°: d=125мм, d1=90мм
1 шт.	368.135.16.1	Тройник Geberit PE 45°: d=125мм, d1=110мм
1 шт.	368.139.16.1	Тройник Geberit PE 45°: d=125мм, d1=125мм
1 шт.	368.561.16.1	Переход эксцентриковый Geberit PE, короткий: d=125мм, d1=50мм
4 шт.	368.586.16.1	Переход эксцентриковый Geberit PE, короткий: d=125мм, d1=110мм
16 шт.	368.771.16.1	Электросварная муфта Geberit: d=125мм
1 шт.	369.045.16.1	Отвод Geberit PE: 45°, d=160мм
2 шт.	369.125.16.1	Тройник Geberit PE 45°: d=160мм, d1=75мм
1 шт.	369.588.16.1	Переход эксцентриковый Geberit PE, короткий: d=160мм, d1=125мм
2 шт.	369.700.16.1	Компенсаторная муфта с упором для хомута Geberit PE: d=160мм
8 шт.	369.771.16.1	Электросварная муфта Geberit: d=160мм
2 шт.	370.045.16.1	Отвод Geberit PE: 45°, d=200мм
1 шт.	370.135.16.1	Тройник Geberit PE 45°: d=200мм, d1=110мм
1 шт.	370.145.16.1	Тройник Geberit PE 45°: d=200мм, d1=160мм
1 шт.	370.454.16.1	Ревизия Geberit PE 90°, с овальным окном технического обслуживания: d=200мм
1 шт.	370.584.16.5	Переход эксцентриковый Geberit PE, длинный: d=200мм, d1=110мм
1 шт.	370.587.16.5	Переход эксцентриковый Geberit PE, длинный: d=200мм, d1=125мм
2 шт.	370.594.16.5	Переход эксцентриковый Geberit PE, длинный: d=200мм, d1=160мм
1 шт.	370.700.16.1	Компенсаторная муфта Geberit PE: d=200мм
8 шт.	370.775.16.1	Электросварная муфта со встроенным термopредохранителем Geberit PE: d=200мм
1 шт.	372.454.16.1	Ревизия Geberit PE 90°, с овальным окном технического обслуживания: d=315мм
1 шт.	372.596.16.1	Переход эксцентриковый Geberit PE, длинный: d=315мм, d1=200мм
1 шт.	372.700.16.1	Компенсаторная муфта Geberit PE: d=315мм
3 шт.	372.775.16.1	Электросварная муфта со встроенным термopредохранителем Geberit PE: d=315мм

Крепеж

1 шт.	360.841.00.2	Хомут Geberit с соединительной муфтой G 1/2", регулируемый: G=1/2", d1=40мм, d2=48мм
1 шт.	361.776.16.1	Электросварная лента Geberit для неподвижных опор: d=50мм, d1=58мм
6 шт.	361.841.00.2	Хомут Geberit с соединительной муфтой G 1/2", регулируемый: G=1/2", d1=50мм, d2=58мм
4 шт.	361.861.00.1	Хомут регулируемый Geberit Pluvia: d1=50мм, d2=58мм
71 шт.	362.826.26.1	Опорная площадка Geberit, прямоугольная, на два отверстия, с соединительной муфтой G: G=1/2"
2 шт.	362.828.26.1	Опорная площадка Geberit, прямоугольная, на два отверстия, с соединительной муфтой G: G=1"

227 шт.	362.836.00.1	Резьбовая шпилька Geberit
227 шт.	362.837.26.1	Опорная площадка Geberit, круглая, на 3 отверстия, с соединительной муфтой M10
131 шт.	362.862.26.1	Элемент подвески для опорной шины Geberit Pluvia
508,9 м	362.863.26.1	Опорная шина Geberit Pluvia
96 шт.	362.864.26.1	Соединительный элемент Geberit Pluvia для опорной шины квадратного сечения
1 080 шт.	362.865.26.1	Распорный клин Geberit Pluvia
2 шт.	363.841.00.2	Хомут Geberit с соединительной муфтой G 1/2", регулируемый: G=1/2", d1=56мм, d2=64мм
15 шт.	364.776.16.1	Электросварная лента Geberit для неподвижных опор: d=63мм, d1=71мм
22 шт.	364.841.00.2	Хомут Geberit с соединительной муфтой G 1/2", регулируемый: G=1/2", d1=63мм, d2=71мм
62 шт.	364.861.00.1	Хомут регулируемый Geberit Pluvia: d1=63мм, d2=71мм
37 шт.	365.776.16.1	Электросварная лента Geberit для неподвижных опор: d=75мм, d1=83мм
17 шт.	365.841.00.2	Хомут Geberit с соединительной муфтой G 1/2", регулируемый: G=1/2", d1=75мм, d2=83мм
191 шт.	365.861.00.1	Хомут регулируемый Geberit Pluvia: d1=75мм, d2=83мм
9 шт.	366.776.16.1	Электросварная лента Geberit для неподвижных опор: d=90мм, d1=98мм
1 шт.	366.841.00.2	Хомут Geberit с соединительной муфтой G 1/2", регулируемый: G=1/2", d1=90мм, d2=98мм
51 шт.	366.861.00.1	Хомут регулируемый Geberit Pluvia: d1=90мм, d2=98мм
25 шт.	367.776.16.1	Электросварная лента Geberit для неподвижных опор: d=110мм, d1=118мм
12 шт.	367.841.00.2	Хомут Geberit с соединительной муфтой G 1/2", регулируемый: G=1/2", d1=110мм, d2=118мм
93 шт.	367.861.00.1	Хомут регулируемый Geberit Pluvia: d1=110мм, d2=118мм
34 шт.	368.776.16.1	Электросварная лента Geberit для неподвижных опор: d=125мм, d1=133мм
1 шт.	368.841.00.2	Хомут Geberit с соединительной муфтой G 1/2", регулируемый: G=1/2", d1=125мм, d2=133мм
122 шт.	368.861.00.1	Хомут регулируемый Geberit Pluvia: d1=125мм, d2=133мм
9 шт.	369.776.16.1	Электросварная лента Geberit для неподвижных опор: d=160мм, d1=168мм
9 шт.	369.841.00.2	Хомут Geberit с соединительной муфтой G 1/2", регулируемый: G=1/2", d1=160мм, d2=168мм
27 шт.	369.861.00.1	Хомут регулируемый Geberit Pluvia: d1=160мм, d2=168мм
7 шт.	370.776.16.1	Электросварная лента Geberit для неподвижных опор: d=200мм, d1=208мм
1 шт.	370.840.00.1	Хомут Geberit с соединительной муфтой G 1": d=200мм, G=1"
15 шт.	370.861.26.1	Хомут регулируемый Geberit Pluvia, с крепежным зажимом: d=200мм, d1=200мм, d2=208мм

1 шт. 372.840.00.1 Хомут Geberit с соединительной муфтой G 1": d=315мм,
G=1"

Дополнительный крепеж Pluvia

2 шт. 365.710.00.1 Хомут крепления Geberit Pluvia: d=75мм
4 шт. 366.710.00.1 Хомут крепления Geberit Pluvia: d=90мм
9 шт. 367.710.00.1 Хомут крепления Geberit Pluvia: d=110мм
18 шт. 368.710.00.1 Хомут крепления Geberit Pluvia: d=125мм
3 шт. 369.710.00.1 Хомут крепления Geberit Pluvia: d=160мм
3 шт. 370.710.00.1 Хомут крепления Geberit Pluvia: d=200мм

Позиция		Наименование и техническая характеристика	Тип, марка, обозначение документа, опросного листа	Код оборудования, изделия, материала	Завод изготовитель	Единица измерения	Количество	Масса единицы, кг	Примечание					
1	2	3	4	5	6	7	8	9						
	Внутренние сети производственной канализации КЗ, прокладываемые в грунте, ниже отм 0.000													
	ВЫПУСК КЗ-1													
1	Труба канализационная полипропиленовая гофрированная "КОРСИС ПРО"													
2	SN16 D250 раструбная,					м	210							
3	SN16 D200 раструбная,					м	120							
4	SN16 D160 раструбная,					м	760							
5	SN16 D110 раструбная,					м	115.0							
6														
7	Тройник "КОРСИС" D250x250 на 45 град. раструбный					шт	9							
8	Тройник "КОРСИС" D250x200 на 45 град					шт	1							
9	Тройник "КОРСИС" D250x160 на 45 град					шт	22							
10	Тройник "КОРСИС" D250x110 на 45 град					шт	11							
11	Тройник "КОРСИС" D200x200 на 45 град					шт	-							
12	Тройник "КОРСИС" D200x160 на 45 град					шт	29							
13	Тройник "КОРСИС" D200x110 на 45 град					шт	15							
14	Тройник "КОРСИС" D160x160 на 45 град					шт	53							
15	Тройник "КОРСИС" D160x110 на 45 град					шт	10							
16	Отвод "КОРСИС" D 110 на 45 град раструбный					шт	154							
17	Отвод "КОРСИС" D 160 на 45 град раструбный					шт	221							
18	Отвод "КОРСИС" D 200 на 45 град раструбный					шт	1							
19	Отвод "КОРСИС" D 250 на 45 град раструбный					шт	21							
20	Переход "КОРСИС" D 250-160					шт	1							
21	Переход "КОРСИС" D 250-200					шт	2							
22	Переход "КОРСИС" D 200-110					шт	1							
23	Переход "КОРСИС" D 160-110					шт	2							
24	ЗАглушка D110					шт	2							
										802.17-04-ВК.С				
										«Завод по переработке молока «Михайловский» мощностью 1000 тонн в сутки, расположенный по адресу: УР, г. Ижевск ул. Глублева, д.6»				
				Изм.	Кол.уч.	Лист	№Док.	Подп.	Дата					
				Разработал		Кочнев			09.18	Производственное здание (поз.4 по ПЗУ)		Стадия	Лист	Листов
				Проверил		Гафаров			09.18			Р	1	
									09.18					
				Н.контроль		Кочнев			09.18	Спецификация		<div><div></div><div>ТЕХНОЛОГИЯ</div><div>ПРОЕКТИРУЕМ БУДУЩЕЕ</div></div>		
				ГИП		Гафаров			09.18					

Взам. инв. №

Подп. и дата

Инв. № подл.

Инв. № подл.	Подп. и дата	Взам. инв. №

Позиция	Наименование и техническая характеристика	Тип, марка, обозначение документа, опросного листа	Код оборудования, изделия, материала	Завод изготовитель	Единица измерения	Количество	Масса единицы, кг	Примечание
1	2	3	4	5	6	7	8	9
	Трап нержавеющий, с вертикальным отводом D160	AISI304			шт	54		
	Трап нержавеющий, с вертикальным отводом D200	AISI316			шт	5		
	Канализационный затвор HL 710.2 EPC, с выходом DN 160.				шт	1		
	Прочисткав полу D110 HL 98				шт	30		
	Лоток нержавеющий, шириной 200мм с решеткой, с отводм D160 (верт.)	AISI304						
	Длинна 6785 мм				шт	7		
	Длинна 4785 мм				шт	11		
	Длинна 8785 мм				шт	1		
	Длинна 6570 мм				шт	1		
	Переходная муфта п/п-сталь D250				шт	5		
	Переходная муфта п/п-сталь D160				шт	102		
	Переходная муфта п/п-сталь D110				шт	10		
	ВЫПУСК КЗ-2							
	Труба канализационная полипропиленовая гофрированная "КОРСИС ПРО"							
	SN16 D160 раструбная,				м	185.0		
	SN16 D110 раструбная,				м	15.00		
	Тройник "КОРСИС" D160x160 на 45 град				шт	15		
	Отвод "КОРСИС" D 160 на 45 град раструбный				шт	25		
	Переход "КОРСИС" D 160-110				шт	1		
	ЗАглушка D110				шт	1		
	Трап нержавеющий, с вертикальным отводом D160	AISI304			шт	15		
	Переходная муфта п/п-сталь D160				шт	15		
	D110 HL 98					30		
						802.17-04-ВК.С		Лист
								2

